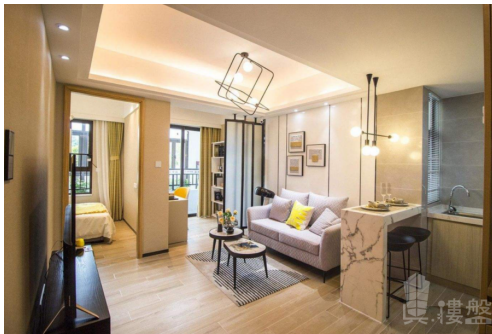


惠州嘉旺城，首期5万(減)，香港銀行按揭，最新價單



代理資料

名稱: 王之琳 GiGi
職位: 高級客戶經理
手提電話: (852) 68102770

(WhatsApp):
預約參觀電話:

公司名稱: 大灣區置家興業

公司電話:

關於我們: 我是廣東人，10歲時獨自去澳洲讀書，之後回國大家叫我「海歸」派，我樂於挑戰困難，您想到的難題，我會盡力努力地去完成。大灣區，免費睇樓團，天天出發，珠海、中山、深圳、東莞、惠州、廣州、佛山、肇慶、江門。



樓盤資料

標題: 惠州嘉旺城，首期5万(減)，香港銀行按揭，最新價單

樓盤介紹:

惠州嘉旺城

物業類別: 普通住宅, 洋房, 商住公寓 項目特色: 湖景地產 建築類別: 塔樓

裝修狀況: 毛坯, 公共部分帶裝修 產權年限:

普通住宅: 70年 洋房: 70年 商住公寓: 40年

開發商: 惠東金麒麟企業有限公司

樓盤地址: 平山街道新平大道629號會展中心北

小區規劃

佔地面積: 167570 m² 建築面積: 676109.01 m² 容積率: 3.00 綠化率:

30.85% 停車位: 共4225個停車位, 其中地上388個, 地下3837個。樓

棟總數: 50棟 總戶數: 3690戶 物業公司: 惠州市嘉旺城物業管理有限公

司 物業費: 1.3元/m²·月

物業費描述: 物業管理費為1.3元/平方米·月。

樓層狀況: 30 # 23層, 31-34 # 11層, 35 # 23層, 36-39 # 32層, 40 # 23層

樓盤摘要: 嘉旺城, 惠州嘉旺城, 惠州樓盤

索取最新價錢表: (852) 68102770

索取平面圖: (852) 68102770

即時預約睇樓: (852) 68102770

樓盤資料

盤源: 代理盤
物業類別: 分層住宅
新盤/二手盤: 新盤
樓盤狀況: 出售
金額: ¥ 330,000
建築面積(平方尺): 516 ft
房間: 1
浴室: 1
樓盤編號: RF161071
刊登 / 更新日期: 01.01.2023

物業地址

地區: 粵港澳大灣區
區域: 惠州
街道: 惠東縣平山新平大道629號 (會展中心北)
屋苑 / 大廈: 惠州嘉旺城-惠州樓盤

樓盤及公共設施

車位: 有
屋苑或大廈設施: 游泳池, 住客會所, 按摩浴池, 健身室, 24小時保安, 穿梭巴士, 燒烤場, 遊樂場